

Дроссели CAU105 предназначены для подавления помех на частотах до 10 МГц в сетях переменного тока. Фильтры эффективно подавляют синфазную, а дроссели в исполнении «Д» и дифференциальную помеху, что позволяет применить один дроссель в качестве синфазного и дифференциального фильтра.



AGENCY APPROVALS



UL 506, File E73539
 UL 1585
 VDE 565-2
 UL Recognised Class B



Электрические параметры при 25 °С

Наименование	Индуктивность мГн. +20%	Номинальный ток А, макс.	R пост. Ом, макс.	
CAU105-601	0.6	1.5	0.15	Рис.1
CAU105-801	0.8	1.5	0.2	
CAU105-102	1.0	1.0	0.4	
CAU105-202	2.0	1.0	0.4	
CAU105-302	3.0	0.9	0.5	
CAU105-502	5.0	0.3	2.0	
CAU105-103	10	0.3	2.0	
CAU105-353	35	0.5	2.0	
CAU105-503	50	0.3	3.0	
CAU105-102Д	1.0	1.7		Рис.2
CAU105-113Д	11	0.5		Рис.2

Индуктивность измеряется при условиях 10кГц/0.1В.
 Рабочий диапазон температур -40°С +105°С.
 Напряжение пробоя 500В.
 Рабочее напряжение 300В.

Schematic

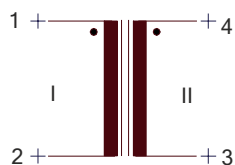


Рис.1

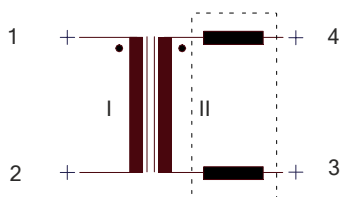


Рис.2

Mechanical

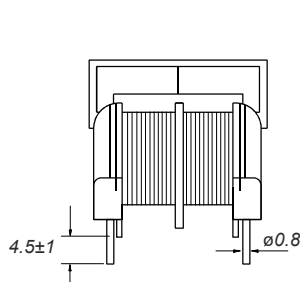


Рис.1

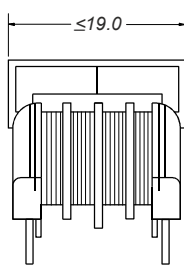
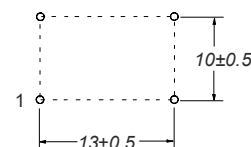
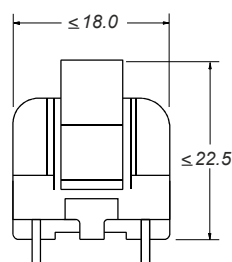


Рис.2



Все размеры в мм. All dimensions are given in mm.

*При заказе возможно изменение параметров и конструкции.